

MAPELLO

Sangalli SpA punta sul welfare tra iniziative consolidate e nuovi servizi

L'azienda per il 2024 elabora un piano strutturato per accrescere il benessere dei propri collaboratori. Sostegni concreti saranno erogati per migliorarne la qualità della vita, personale e familiare, e per contribuire alla crescita professionale



di **Redazione**

07 Marzo 2024 - 12:34

 **COMMENTA** **3 min** **STAMPA**

Ascolta questo articolo ora...

Mapello. Migliorare il clima e l'ambiente di lavoro creando un contesto positivo e inclusivo nel nome di una cultura aziendale che valorizzi il rispetto reciproco, la collaborazione e la trasparenza. Prendersi cura dei propri collaboratori offrendo loro una serie di benefici e servizi per supportarne il benessere fisico, mentale ed emotivo grazie a programmi ed iniziative ad hoc tesi a favorire l'equilibrio tra vita professionale e personale. Sangalli SPA, dal 1979 in prima linea nella realizzazione di lavori stradali, produzione di conglomerati bituminosi e calcestruzzi, urbanizzazioni e sviluppo di infrastrutture, sviluppa, per il 2024, un piano di welfare articolato e strategico.

“Mettere le persone nelle condizioni di lavorare al meglio è il primo presupposto non solo per accrescere la produttività aziendale, ma anche la soddisfazione personale, complice la massimizzazione del potenziale individuale, accresciuto attraverso percorsi di formazione e di crescita mirati. Il piano welfare aziendale 2024 va in questa direzione, ma non solo. Il suo fine principale è infatti quello di creare consapevolezza nei

collaboratori, generando un circolo virtuoso, un cambio di visione e una nuova cultura del lavoro”, spiega Marco Sangalli, Presidente del CDA dell’azienda di Mapello.

AD

Pronto per la pensione? Quanto ti dureranno 500.000 €?

Fisher Investments Italia

AD

Verifica la tua intelligenza. Rispondi a 22 domande e scopri qual è il tuo QI.

WW IQ Test

Un obiettivo ambizioso che richiede il coinvolgimento di tutte le persone, attraverso il loro ascolto e l’implementazione di una comunicazione interna efficace sulle finalità e le opportunità del piano welfare. Un progetto composito, centrato su 6 leve chiave – famiglia, benessere psico-fisico, consulenza fiscale, bancaria, assicurativa e legale – soddisfatte attraverso molteplici servizi e benefici adeguati.

“La progettazione di questo piano è avvenuta partendo da strumenti che già da qualche anno sono stati utilizzati, affiancati però da una serie di nuove iniziative che il Comitato interno ha ritenuto rispondere maggiormente alle esigenze della popolazione aziendale. Un piano più puntuale potrà essere sviluppato solo alla fine di questo primo anno in cui misureremo l’indice di gradimento dei vari interventi”, spiega Raffaella Donghi, CFO di Sangalli SPA

Gli interventi di welfare: sostenibilità, socialità, benessere personale

Dalla socialità alla promozione della sostenibilità, dal supporto per l’infanzia alle consulenze legali-amministrative-bancarie-assicurative sino a bonus economici: ampio

il range di interventi pensati dall'azienda. Nello specifico, Sangalli SPA proseguirà nell'erogazione del **Kit Scuola** per i figli dei propri dipendenti impegnati nel proprio percorso di studio e del **Bonus Bebè** per ogni nuova nascita. In parallelo supporterà i propri collaboratori dal punto di vista **previdenziale, sanitario (fondi sanitari), assistenziale (legale e fiscale) e nella gestione di mutui/finanziamenti e di programmi/servizi assicurativi** grazie al contributo di consulenti specifici. Nel nome della sostenibilità e della eco mobilità metterà a disposizione un **bonus di 2000 euro per l'acquisto di auto elettriche o ibride** fornendo anche l'opportunità di **ricaricarle gratuitamente** negli spazi aziendali. **Smart working e part time** per la migliore gestione del tempo, pianificazione studiata di ferie e permessi, rientreranno invece in una strategia di crescita funzionale a favorire la migliore integrazione tra lavoro e vita personale. In ottica di benessere psicologico individuale e collettivo, l'impresa, continuerà a mettere a disposizione uno **sportello d'ascolto** con una psicopedagogista. Per favorire lo spirito di squadra e una cultura della collaborazione "attiva" proseguiranno inoltre **feste e team building** tesi ad accrescere il senso di appartenenza e di socialità. "Per il 2024, inoltre, abbiamo deciso di erogare ad ognuno dei nostri dipendenti dei buoni alimentari da spendere in strutture convenzionate del valore che va da 250 euro a 500 euro a seconda della data di presenza in azienda. di 250 euro per le persone assunte a partire dal 1° luglio 2023 e di 500 euro per chi fa parte del team da prima di questa data: un gesto concreto e tangibile pensato per essere al fianco di tutte le famiglie", conclude Donghi.



Fedele ai principi del programma WHP di Regione Lombardia, a cui Sangalli SPA ha aderito dal 2021, e ai pilastri su cui è nata e cresciuta, il piano welfare va di pari passo con il **piano sociale**, che vede l'impresa in prima linea nel dare il proprio sostegno economico a associazioni territoriali, comuni e enti locali per la realizzazione di iniziative e progetti a forte valore aggiunto.



Sangalli Spa, conosciamola meglio

Numero dipendenti: 108 di cui 73 operai e 21 autisti

Percentuale di dipendenti amministrativi/tecnici: 33%

Numero di personale femminile: 8

Assunzioni nel 2023: 24

Personale: 95% italiano e 5% straniero

Fatturato 2023: quasi 40 mio

© Riproduzione riservata

Vuoi leggere BergamoNews senza pubblicità? Abbonati!



Più informazioni

📍 Sangalli Spa 📍 Mapello

TI POTREBBE INTERESSARE:

Raccomandato da  Outbrain

AD

AD

Fedez torna a vivere da solo: scopri la sua nuova casa ai Navigli

Idealista

AD

Verifica la tua intelligenza. Rispondi a 22 domande e scopri qual è il tuo QI.

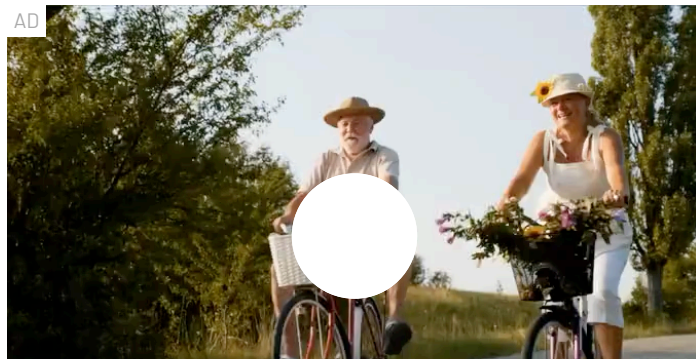
WW IQ Test

AD

Se avete più di 40 anni, questo gioco realistico è un must!

RAID: Shadow Legends

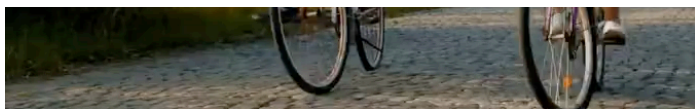
AD



Studi: 14 creme anti-tetà su 19 sono inefficaci

Prodotti a confronto

AD



12 errori d'investimento da evitare con un portafoglio di 500.000 €

Fisher Investments Italia

AD

Quanto vale la tua auto? Scoprilò in 30 secondi!

nocoau.it

AD

Pronto per la pensione? Quanto ti dureranno 500.000 €?

Fisher Investments Italia

Come avere a casa internet senza telefono fisso: il costo potrebbe

ADSL Offerte

Continua con **Facebook**

er commentare questo articolo.

mmmento esprime il pensiero dell'autore e non rappresenta la linea editoriale di ne autonoma e indipendente. I messaggi inclusi nei commenti non sono testi giornalistici, i lettori che possono essere automaticamente pubblicati senza filtro preventivo. I uno o più link a siti esterni verranno rimossi in automatico dal sistema.

NEWSLETTER

Notizie e approfondimenti quotidiani sulla tua città.

ISCRIVITI >>

BergamoNews - Copyright © 2005 - 2024 - Testata associata ANSO - BergamoNews è un marchio di bergamonews srl - Via Verdi, 4 - 24100 bergamo P.I. 03480700164

Sede Redazione: Via Camozzi,77 - CAP 24121 - Tel. 035-211607 Fax 035-232841 - Mail: redazione@bergamonews.it

Ufficio Marketing: Tel. 035-3831504 - Mail: marketing@bergamonews.it

- [invia notizia](#)
- [segnala evento](#)
- [Feed rss](#)
- [facebook](#)
- [twitter](#)
- [instagram](#)
- [contatti](#)
- [pubblicità](#)

[Informativa cookie](#) | [Impostazioni cookies](#) | [Informativa Privacy](#) | [Copyright](#)
[Editorial Policy](#) | [Trasparency Statement](#)

PARTNER

PressComm Tech